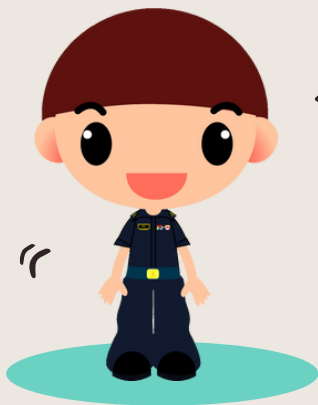


# หลักเกณฑ์การย้าย โอน ข้าราชการพลเรือนสามัญ ตามกฎ ก.พ. ว่าด้วยการย้าย การโอน พ.ศ. 2564

การย้าย การโอน ข้าราชการพลเรือนสามัญ อยู่ในดุลพินิจของผู้มีอำนาจสั่งบรรจุ ตามมาตรา 57 แห่งพระราชบัญญัติระเบียบข้าราชการพลเรือน พ.ศ. 2551 ที่จะเป็นผู้พิจารณา ซึ่งจะพิจารณาจากคุณสมบัติของบุคคล คุณสมบัติเฉพาะสำหรับตำแหน่ง หน้าที่ความรับผิดชอบ และความเหมาะสมกับตำแหน่งประกอบกัน และองค์ประกอบหนึ่งที่สำคัญที่เป็นตัวกำหนดถึงวิธีการดำเนินการ คือ กลุ่มตำแหน่งและระดับตำแหน่ง

## 1. การจัดกลุ่มตำแหน่งของกรมศุลกากร ตามมติ อ.ก.พ. กระทรวงการคลัง ครั้งที่ 6/2564 เมื่อวันที่ 11 พฤศจิกายน 2564 มีดังนี้

ประเภททั่วไป ตั้งแต่ระดับอาวุโสลงมา มี 5 กลุ่ม ดังนี้



กลุ่มที่ 1	กลุ่มที่ 2	กลุ่มที่ 3
เจ้าพนักงานธุรการ เจ้าพนักงานการเงินและบัญชี เจ้าพนักงานพัสดุ เจ้าพนักงานห้องสมุด	เจ้าพนักงานศุลกากร	เจ้าพนักงานเครื่องคอมพิวเตอร์ นายช่างเครื่องกล นายช่างไฟฟ้า นายช่างโยธา
นายช่างศิลป์ เจ้าพนักงานโสตทัศนศึกษา	นายช่างเดินเรือ	



ประเภทวิชาการ ตั้งแต่ระดับชำนาญการพิเศษลงมา มี 6 กลุ่ม ดังนี้

กลุ่มที่ 1	กลุ่มที่ 2	กลุ่มที่ 3
นักวิชาการศุลกากร นักวิเคราะห์นโยบายและแผน นักทรัพยากรบุคคล นักจัดการงานทั่วไป นักประชาสัมพันธ์ นักวิชาการสถิติ	นักวิชาการเงินและบัญชี นักวิชาการตรวจสอบภายใน นักวิชาการพัสดุ	นักวิทยาศาสตร์
บรรณารักษ์	นักวิชาการคอมพิวเตอร์	นิติกร



## 2. หลักเกณฑ์การพิจารณา แบ่งเป็น ดังนี้

### 2.1 การย้าย โอน กลุ่มตำแหน่งเดียวกัน

- ข้าราชการพลเรือนสามัญประเภททั่วไป ระดับปฏิบัติงานและชำนาญงาน
- ข้าราชการพลเรือนสามัญประเภทวิชาการ ระดับปฏิบัติการ ชำนาญการ และชำนาญการพิเศษ
- เป็นดุลพินิจของอธิบดี โดยพิจารณาจาก
  - วุฒิการศึกษา + ความประพฤติ
  - ลักษณะงานที่เหมาะสมกับบุคคลที่จะย้าย โอน

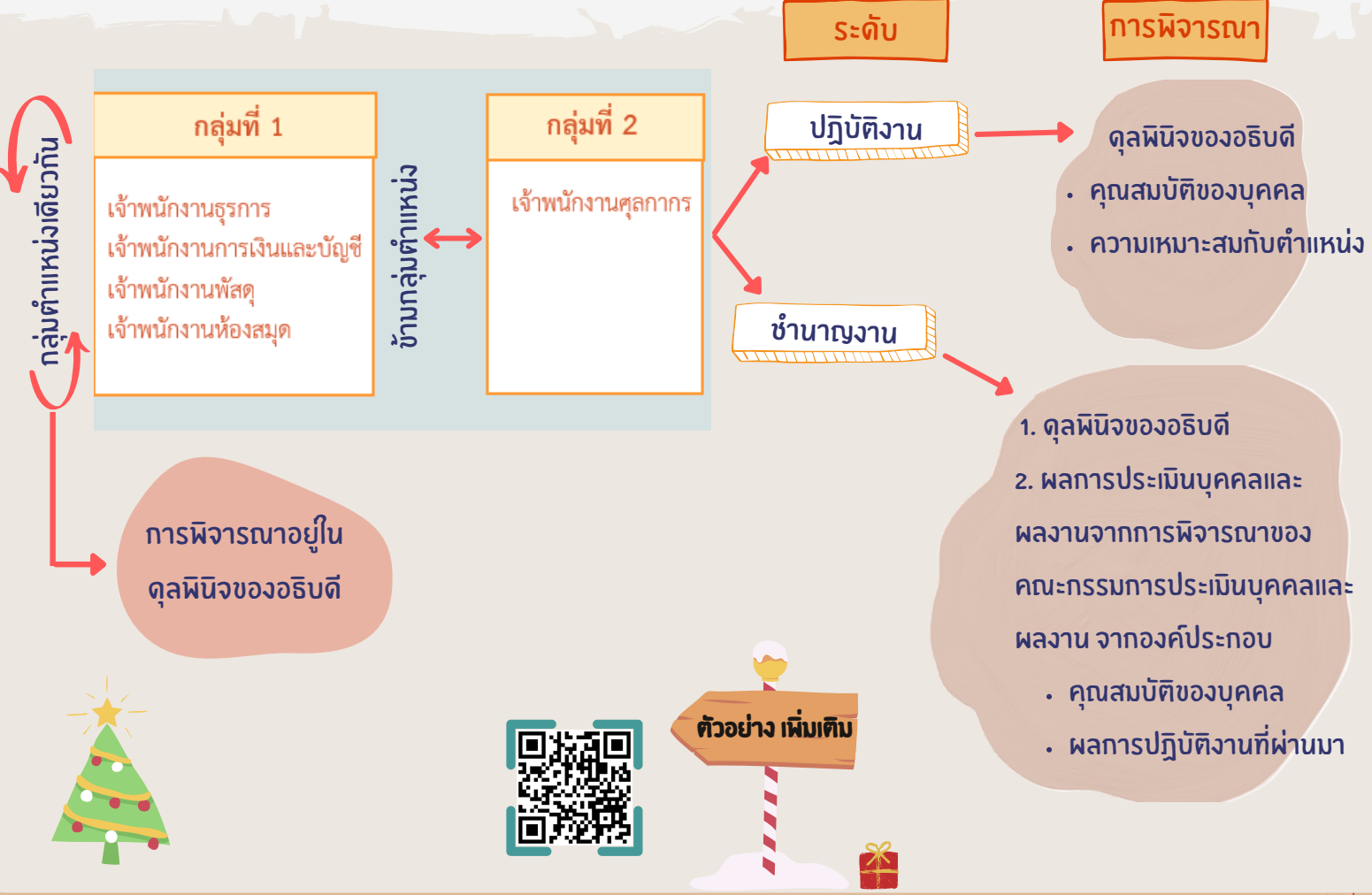
### 2.2 การย้าย โอน ข้ามกลุ่มตำแหน่ง

1. ดุลพินิจของอธิบดี
  - ข้าราชการพลเรือนสามัญ ประเภททั่วไป ระดับปฏิบัติงาน
  - ข้าราชการพลเรือนสามัญ ประเภทวิชาการ ระดับปฏิบัติการ
2. ดุลพินิจของอธิบดี + หลักเกณฑ์ที่ อ.ก.พ. กรมตุลาการ หรือ คณะกรรมการที่ อ.ก.พ. กรมตุลาการแต่งตั้ง เป็นผู้กำหนด
  - ข้าราชการพลเรือนสามัญ ประเภททั่วไป ระดับชำนาญงาน
  - ข้าราชการพลเรือนสามัญ ประเภทวิชาการ ระดับชำนาญการ และชำนาญการพิเศษ





# ตัวอย่าง การย้าย โอน ข้าราชการพลเรือนสามัญ ประเภททั่วไป



# ตัวอย่าง การย้าย โอน ข้าราชการพลเรือนสามัญ ประเภทวิชาการ

